



Certificazioni linguistiche internazionali

AUTONOME PROVINZ
BOZEN - SÜDTIROL



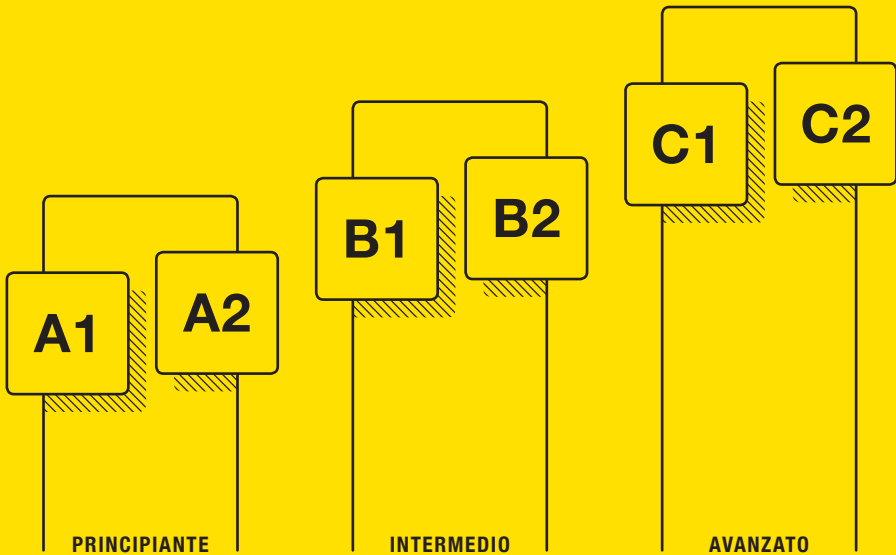
PROVINCIA AUTONOMA
DI BOLZANO - ALTO ADIGE



Che cos'è una certificazione linguistica?

Una certificazione linguistica è un documento ufficialmente riconosciuto a livello internazionale che attesta il grado di conoscenza di una lingua straniera in conformità al Quadro comune europeo di riferimento per le lingue approvato dal Consiglio d'Europa.

Per ottenerla occorre superare un esame che ha lo scopo di attestare abilità linguistiche quali la lettura, l'ascolto e la comunicazione scritta e orale.



Quadro comune europeo di riferimento per le lingue

Dove e per quali lingue?

In Alto Adige esistono numerosi centri d'esame per diverse lingue e molte sono le sedi che offrono corsi di preparazione mirati al conseguimento della certificazione.

ENTE CERTIFICATORE

CENTRO D'ESAME

Tedesco



Goethe-Institut

Palladio

Österreichisches
Sprachdiplom (ÖSD)

Contempora

TELC

alpha beta piccadilly,
AZB by Cooperform

TestDaF

Libera Università di Bolzano

Alcune certificazioni per la lingua tedesca vengono riconosciute ai fini del conseguimento dell'attestato di bilinguismo, dopo il superamento di un esame in lingua italiana.



Servizio esami di bi- e trilinguismo
www.provincia.bz.it/ebt

Inglese



Cambridge ESOL

**alpha beta piccadilly,
Libera Università di Bolzano
(per i propri studenti)**

Cambridge BULATS

AZB by Cooperform, Voltaire

Languagecert

AZB by Cooperform

Trinity

**AZB by Cooperform,
Contempora, Palladio**

IELTS Academic

Libera Università di Bolzano

TOEFL

**Su richiesta all'ente
certificatore**



Francese



DELF / DALF

Provincia Autonoma di Bolzano
Centro Multilingue

Spagnolo



DELE

CIm Bell

esPro BULATS

Voltaire

Russo



TPKI-TORFL

alpha beta piccadilly,
Istituto Marcelline

Italiano



CELI

alpha beta piccadilly,
Libera Università di Bolzano

CIC

alpha beta piccadilly

CILS

AZB by Cooperform

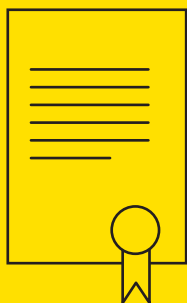
Plida

Società Dante Alighieri,
Voltaire

Quale certificazione?

Nella scelta di un esame di certificazione linguistica è opportuno considerare il motivo per il quale lo si sostiene (es. per testare le proprie competenze linguistiche, per ottenere crediti formativi, per l'equiparazione all'attestato di bilinguismo, per iscriversi all'università o per arricchire il proprio CV in vista dell'ingresso nel mondo del lavoro).

Non esiste una certificazione migliore in assoluto, ma esiste la certificazione migliore in base all'obiettivo.



Per l'iscrizione all'università è bene verificare con congruo anticipo eventuali certificazioni linguistiche richieste per l'ammissione.

E' consigliabile inoltre appurare la validità temporale delle certificazioni che, in particolare per la lingua inglese, possono avere una scadenza.

Hai ancora dubbi? Chiedi una consulenza



Centro Multilingue di Bolzano
Tel. 0471.300789

Mediateca Multilingue di Merano
Tel. 0473.252264



Come prepararsi

Frequenta i corsi organizzati dalla tua scuola di appartenenza (info presso le segreterie scolastiche)

o dalle agenzie di educazione permanente

<http://corsipercorsi.retecivica.bz.it>

Partecipa alle diverse iniziative offerte sul territorio per esercitarti nella conversazione

www.provincia.bz.it/lingue



Consigli

Mettiti alla prova con i modelli d'esame disponibili online sui siti degli enti certificatori.

Ma soprattutto... approfitta delle opportunità offerte dai nostri centri per lo studio autonomo delle lingue.

Centro Multilingue

 **Bolzano**

c/o Centro Trevi – la piazza della cultura
Via Cappuccini, 28 ☎ 0471.300789

✉ centromultilingue@provincia.bz.it

🔗 www.provincia.bz.it/centromultilingue



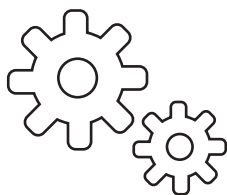
Mediateca Multilingue

 **Merano**

Piazza delle Rena, 10 ☎ 0473.252264

✉ mediatecamerano@provincia.bz.it

🔗 www.provincia.bz.it/mediateca-merano



Servizi offerti

—
Prestito di materiali mirati alla preparazione, corsi interattivi, eserciziari, grammatiche, letture, fumetti e audiolibri

—
Risorse online e prestito Ipod con podcast selezionati

—
Incontri informativi sulle certificazioni linguistiche

—
Reference e tutoring linguistico per individuare le risorse e i percorsi più adatti ai propri obiettivi

—
Proiezione film in lingua originale

—
Caffè delle Lingue e English Conversation Club

—
Consulenza sui soggiorni studio all'estero



Il prestito, l'utilizzo delle postazioni di autoapprendimento e l'assistenza personalizzata sono gratuiti.



Indirizzi utili



© Riccardo Curti

alpha beta piccadilly
www.alphabeta.it

AZB by Cooperform
www.cooperform.it

Cedocs
www.cedocs.it

Clm Bell
<http://clm-bell.com>

Contempora
www.coopcontempora.com

Istituto Marcelline
www.marcellinebolzano.it

Learning Center
www.learningcenter.it

Libera Università di Bolzano
www.unibz.it

Palladio
www.upad.it

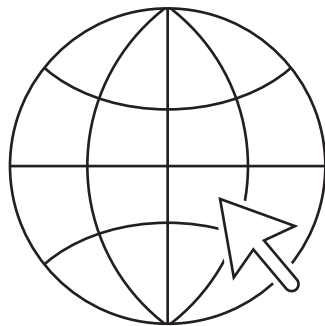
Società Dante Alighieri
www.dabolzano.it

Tangram
www.tangram.it

Volkshochschule Südtirol
www.vhs.it

Voltaire
www.cls-bz.it

Enti certificatori



Tedesco www.goethe.de
www.osd.at
www.telc.net
www.testdaf.de

Inglese www.cambridgeenglish.org/it
www.languagecert.org
www.trinitycollege.it
www.ielts.org
www.ets.org/toefl

Francese www.ciep.fr/delf-dalf

Spagnolo <https://exámenes.cervantes.es>
www.languagecert.org/espro

Russo <http://testingcenter.spbu.ru/testirovanie/trki.html>
www.pushkin.institute/en

Italiano www.unistrapg.it/node/3278
www.cvcl.it/categorie/categoria-15
<http://cils.unistrasi.it>
<https://plida.it>

A cura di:
Ripartizione Cultura italiana



Ufficio Bilinguismo e lingue straniere

Via del Ronco, 2 – Bolzano

☎ 0471.411260

✉ Ufficio.bilinguismo@provincia.bz.it

➤ www.provincia.bz.it/lingue



Centro Multilingue di Bolzano

c/o Centro Trevi – la piazza della cultura

Via Cappuccini, 28 – Bolzano

☎ 0471.300789

✉ centromultilingue@provincia.bz.it

📍 CentroTreviPiazzaDellaCultura

➤ www.provincia.bz.it/centromultilingue



Mediateca Multilingue di Merano

Piazza delle Rena, 10 – Merano

☎ 0473.252264

✉ mediatecamerano@provincia.bz.it

📍 Mediatecamultilingue.merano

➤ www.provincia.bz.it/mediateca-merano